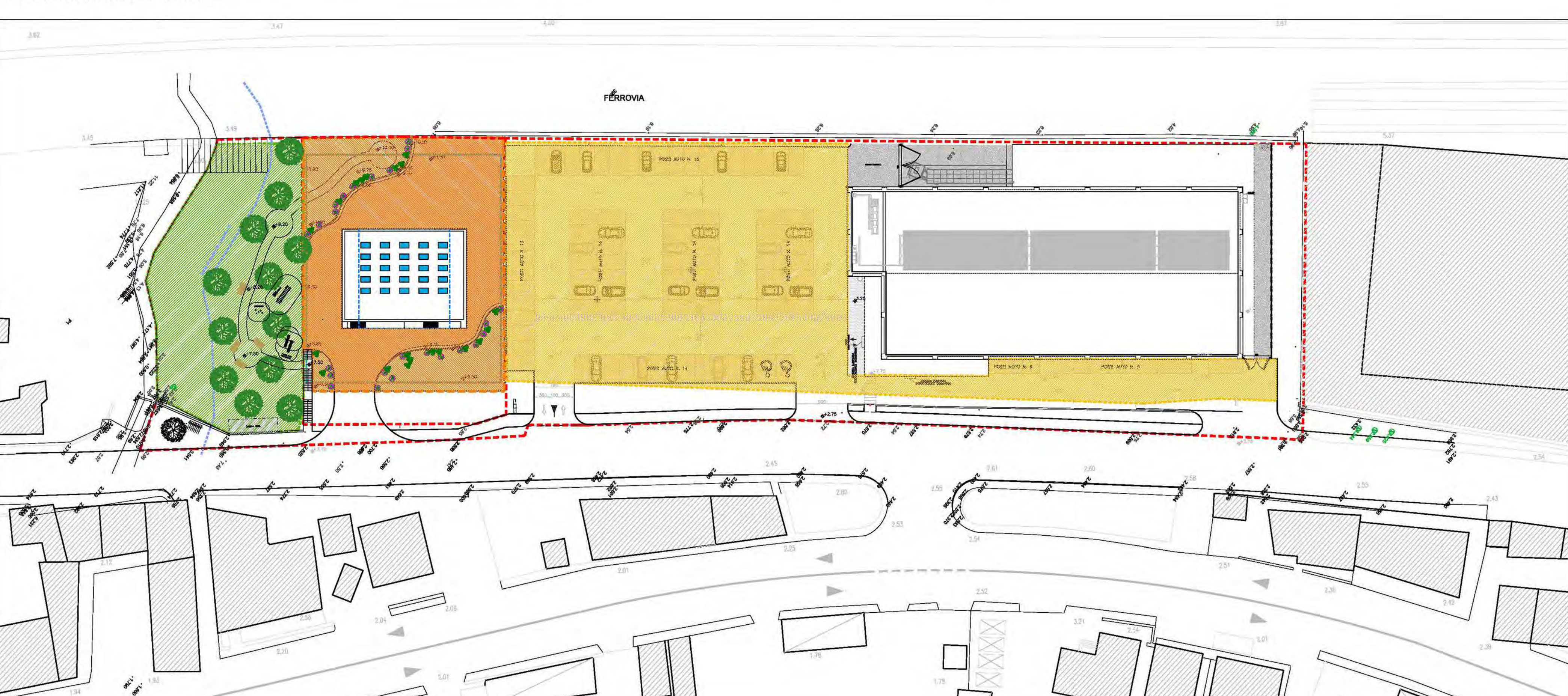


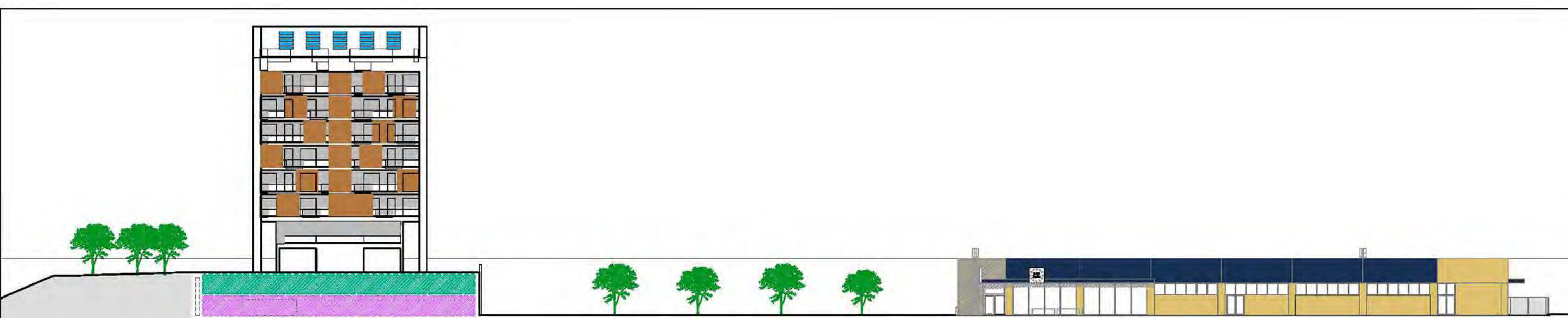
PROSPETTO SU VIA BRAJA - scala 1:200



PLANIMETRIA GENERALE - scala 1:200



PLANIMETRIA GENERALE con individuazione superfici a standards - scala 1:500



CALCOLO STANDARDS E DIVISIONE TRA AMBITI DI INTERVENTO ORGANICI

AMBITO DI INTERVENTO ORGANICO 1a
In riferimento a quanto previsto nella scheda di piano R11S
non sono previsti standard per realizzazione di parcheggio privato

AMBITO DI INTERVENTO ORGANICO 1b
In riferimento a quanto previsto nella scheda di piano R11S

AREE A SPAZIO PUBBLICO

PARCHESGEO

- Superficie lorda: 2.310 mq (PARAMETRO DI RIFERIMENTO)

- Superficie a parcheggio (0,5 x 80% SL) = 924 mq

SERVIZI ZONALI

- Superficie lorda: 2.310 mq (PARAMETRO DI RIFERIMENTO)

- Superficie a servizi zonali (0,5 x 80% SL) = 924 mq

AREA PRIVATE DA ASSERVIRE

VERDE

- Volume lordo: 9.149 mc (PARAMETRO DI RIFERIMENTO)

- Superficie a verde: (5,00mq/100mc) = 457,45 mq

PARCHESGEO

- Volume lordo: 9.149 mc (PARAMETRO DI RIFERIMENTO)

- Superficie a parcheggio: (15,00mq/100mc) = 1.372,35 mq

AMBITO DI INTERVENTO ORGANICO 2

In riferimento a quanto previsto nella scheda di piano R11S e dalla L.R. 1/2007

PARCHESGEO (rif. L.R. 1/2007)

- Superficie di vendita: 1.354,00 mq (PARAMETRO DI RIFERIMENTO)

- Superficie a parcheggio pubblico e privato (da 0 mq a 800 mq): 800 x 1,5 mq = 1.200,00 mq

(da 801 a 1354,00 mq): 554 x 2,5 mq = 1.385,00 mq

TOTALE = 2.585,00 mq

DOTAZIONE STANDARDS E DIVISIONE TRA AMBITI DI INTERVENTO ORGANICI

AMBITO DI INTERVENTO ORGANICO 1a

AMBITO DI INTERVENTO ORGANICO 1b

PORZIONE DI EDIFICIO DESTINATA A PUBBLICO (servizi zonali)

S: 280 mq x 2 piante = 560 mq

PARCHESGEO PUBBLICI E PRIVATI (che assorbono anche quota di servizi zonali A.I.O. 1):

S: 2.743,60 mq > 2.560,35 mq

(364 mq di parte serv zonale + 924 mq di parch pubblici + 1.372,35 mq di parch da asservire)

PIAZZA PUBBLICA (che assorbe quota di verde pubblico)

S: 1.183,75 mq > 457,45 mq

AMBITO DI INTERVENTO ORGANICO 2

PARCHESGEO PUBBLICI E PRIVATI: 3.044,45 mq > 2.835,00 (2.585,00 mq parcheggi

A.I.O. 2 + 250 mq parte servizi zonali A.I.O. 2)

di cui pubblici in riferimento a quanto stabilito sulla tabella di zona

(0,5 x 80% SL = 0,5 x 80% 2.017 mq) = 806,8 mq

VERDE PUBBLICO: 1.177,05 mq > 1.166,95 mq (610,15 mq verde comp2 + 556,80 zonali

A.I.O. 2)

VARIANTE ALLO STRUMENTO URBANISTICO ATTUATIVO,
PER LA REALIZZAZIONE DI EDIFICIO DIREZIONALE E MEDIA
STRUTTURA COMMERCIALE
ZONA R11S

COMUNE DI VADO LIGURE

ELABORATO GRAFICO VARIATO

COMUNE DI VADO LIGURE (SV)

Crema SAS - P.I. 01612880984

Via Valletta San Cristoforo 26/B3- 17100 Savona

PLANIMETRIA GENERALE CON INDICAZIONE STANDARDS

V06

1: 500 e 1:200

architetto Massimo Armellino architetto Fabio Poggio

15/03/2021

note

elaborato da

verificato da

data

note

elaborato da

verificato da

Questo elaborato è di proprietà intellettuale della committenza ed ad uso esclusivo di questa committenza.

Armellino & Poggio architetti associati - ap@armellinopoggio.it

Piazza Diaz, 11 / 1F - 17100 Savona, Tel. 019-8489346 - p. I.V.A. 02269280042